

Trabajadores / Puntos de muestreo	Tª (°C)	Criterio	R.D. 486/1997		HR (%)	R.D. 486/1997		Iluminación		Criterio	R.D. 486/1997	R.D. 1216/1997[4]			dBA medio (Leq)	dBA máx	dBA mín	R.D. 1216/1997[5]	R.D. 1316/1989[6]	A-468 (XII)[7]
			min	max		min	max	día	noche			min	min	max						
Pañol de Proa-almacén	17.0	sedentario	17	27	85.2	30	70	113.4	110	e.v.baja	100	≡	≡	≡	≡	≡	≡	≡	85	90
Parque de proa (mesa de eviscerado)	19.4	ligero	14	25	74.8	30	70	404	321	e.v.alta	500	≡	≡	89.0	89.7	88.3	≡	85	90	
Parque de proa (mesa de eviscerado)	19.4	sedentario	17	25	73.2	30	70	125	121	e.v.alta	500	≡	≡	87.9	88.8	87.0	≡	85	90	
Parque de proa (mesa de eviscerado)	19.6	sedentario	17	25	74.1	30	70	104.7	152	e.v.alta	500	≡	≡	87.9	88.8	87.0	≡	85	90	
Halador	19.1	ligero	14	25	75.4	30	70	866		e.v.alta	500	≡	≡	89.6	92.8	87.9	≡	85	90	
Gambuza-almacén	25.8	sedentario	17	27	64.3	30	70	159	158	e.v.baja	100	≡	≡	89.6	92.8	87.9	≡	85	90	
Comedor	20.9		17	27	71.8	30	70	282	172	e.v.moderada	200	300	500	83.0	89.8	80.0	65	85	65	
Cocina	28.6	ligero	14	25	66.2	30	70	297	145	e.v.alta	500	300	500	82.7	82.8	80.1	65	85	75	
Parque de proa (mesa de largado)	20.8	sedentario	17	27	64.9	30	70	715	467	e.v.alta	500	≡	≡	91.7	95.0	87.8	≡	85	90	
Parque de proa (mesa de encarnar)	21.6	sedentario	17	27	57.2	30	70	266	259	e.v.alta	500	≡	≡	89.7	90.9	87.8	≡	85	90	
Taller	21.6	ligero	14	25	70.0	30	70	11.5	11.5	e.v.alta	500	300	500	100.8	108.2	97.8	≡	85	85	
Sala de máquinas	32.0	sedentario	17	27	40.2	30	70	185	185	e.v.alta	500	≡	≡	102.5	103.9	95.5	≡	85	90	
Sala de máquinas (cubierta principal)	32.2	ligero	14	25	41.0	30	70	82.2	82.2	e.v.alta	500	≡	≡	102.5	104.7	97.1	≡	85	90	
Cuarto de baño (cubierta principal)	23.2		17	27	55.7	30	70	394	374	e.v.moderada	200	≡	≡	83.7	87.9	82.4	≡	85	90	
Pasillo babor	21.4	sedentario	17	27	59.2	30	70	187	122	e.v.baja	100	≡	≡				≡	85	65	
Camarote cocinero	21.9		17	22	66.2	30	70	326	315	e.v.baja	100	≡	≡	83.1	83.5	80.9	60	85	60	
Puente	22.4	sedentario	17	27	61.2	30	70	743	190	e.v.moderada	200	≡	≡	77.1	79.0	75.5	65	85	65	
Camarote patrón F	23.0		17	27	68.7	30	70	101.4	79	e.v.baja	100	≡	≡	73.6	75.9	72.6	60	85	60	
Camarote patrón de costa	22.8		17	27	71.4	30	70	356	347	e.v.baja	100	≡	≡	77.0	77.9	74.8	60	85	60	
Camarote contra maestre	23.4		17	27	68.8	30	70	101.2	134	e.v.baja	100	≡	≡	72.9	74.0	72.3	60	85	60	
Camarote Marineros	22.7		17	27	67.7	30	70	106.8	88.2	e.v.baja	100	≡	≡	78.5	80.4	77.6	60	85	60	
Camarote Marineros Proa	22.8		17	27	69.0	30	70	117.3	90.3	e.v.baja	100	≡	≡	81.3	82.6	80.0	60	85	60	
Cuarto de baño	22.5		17	27	64.5	30	70	208	381	e.v.moderada	200	≡	≡	79.6	80.6	78.7	≡	85	90	
Pasillo	22.5	sedentario	17	27	69.5	30	70	167	154	e.v.baja	100	≡	≡	78.5	82.3	76.3	≡	85	90	
Trabajadores / Puntos de muestreo	Tª (°C)	Criterio	R.D. 486/1997		HR (%)	R.D. 486/1997		Iluminación		Criterio	R.D. 486/1997	R.D. 1216/1997[11]			dBA medio (Leq)	dBA máx	dBA mín	R.D. 1216/1997[12]	R.D. 1316/1989[13]	A-468 (XII)[14]
min	max	min	max	día		noche	min	min	max											
Zona Eviscerado	25.9	ligero	14	25	63.1	30	70	≡	263	e.v.alta	500	≡	≡	97.4	≡	≡	≡	85	90	
Comedor	25.5	sedentario	17	27	69.6	30	70	≡	137.8	e.v.moderada	200	≡	≡	83.3	≡	≡	65	85	65	
Cocina	30.8	sedentario	17	27	59.2	30	70	≡	392	e.v.alta	500	≡	≡	88.8	≡	≡	65	85	75	
Gambuza	30.1	sedentario	17	27	58.5	30	70	≡	172	e.v.baja	100	≡	≡	64.4	≡	≡	≡	85	60	
Camarote Engrasador	26.0	sedentario	17	27	60.0	30	70	≡	243	e.v.baja	100	300	500	68.4	≡	≡	60	85	60	
Camarote Cocinero	25.9	sedentario	17	27	62.6	30	70	≡	165	e.v.baja	100	300	500	64.3	≡	≡	60	85	60	
Camarote Contra maestre	25.5	sedentario	17	27	63.0	30	70	≡	426	e.v.baja	100	≡	≡	65.3	≡	≡	60	85	60	
Camarote Marineros Babor	25.0	sedentario	17	27	61.5	30	70	≡	276	e.v.baja	100	≡	≡	65.0	≡	≡	60	85	60	

Camarote Marineros Estribor	25.7	sedentario	17	27	58.1	30	70	≡	252	e.v.baja	100	≡	≡	65.4	≡	≡	60	85	60
Baño	26.5	sedentario	17	27	64.8	30	70	≡	277	e.v.baja	100	≡	≡	75.3	≡	≡	≡	85	90
Pañol de Proa	27.7	sedentario	17	27	60.2	30	70	≡	735	e.v.baja	100	≡	≡	96.9	≡	≡	≡	85	90
Taller	26.2	ligero	14	25	56.2	30	70	≡	567	e.v.alta	500	300	500	104.7	≡	≡	≡	85	85
Camarote Patrón Pesca	24.4	sedentario	17	27	62.3	30	70	≡	142	e.v.baja	100	≡	≡	≡	≡	≡	≡	85	90
Camarote Patrón Costa	26.4	sedentario	17	27	59.6	30	70	≡	151	e.v.baja	100	≡	≡	≡	≡	≡	65	85	65
Camarote Jefe Máquinas	22.5	sedentario	17	27	59.0	30	70	≡	149	e.v.baja	100	≡	≡	≡	≡	≡	65	85	75
Botiquín	26.6	sedentario	17	27	61.4	30	70	≡	271	e.v.alta	500	≡	≡	≡	≡	≡	≡	85	60
Baño	26.5	sedentario	17	27	57.0	30	70	≡	280	e.v.baja	100	≡	≡	≡	≡	≡	60	85	60
Pañol de Proa	29.3	sedentario	17	27	57.3	30	70	≡	735	e.v.baja	100	≡	≡	≡	≡	≡	60	85	60
Pasillo Babor	23.6	sedentario	17	27	55.6	30	70	≡	252	e.v.baja	100	≡	≡	≡	≡	≡	60	85	60
Parque de Pesca	24.8	ligero	14	25	56.6	30	70	≡	252	e.v.alta	100	≡	≡	97.4	≡	≡	60	85	60
Puente	26.0	sedentario	17	27	49.8	30	70	≡	440	e.v.moderada	200	≡	≡	77.9	≡	≡	60	85	60
Sala de Máquinas	34.6	ligero	14	25	41.2	30	70	≡	723	e.v.alta	500	≡	≡	104.7	≡	≡	≡	85	90
Trabajadores / Puntos de muestreo	Tª (°C)	Criterio	R.D. 486/1997		HR (%)	R.D. 486/1997		Iluminación		Criterio	R.D. 486/1997	R.D. 1216/1997[18]		dBA medio (Leq)	dBA máx	dBA mín	R.D. 1216/1997[19]	R.D. 1316/1989[20]	A-468 (XII)[21]
			min	max		min	max	día	noche		min	min	max				max	max	max
Puente	24.1	sedentario	17	27	72.2	30	70	≡	≡	e.v.alta	500	≡	≡	77.6	80.6	72.7	65	85	65
Popa	20.5	ligero	14	25	79.1	30	70	≡	≡	e.v.alta	500	≡	≡	86.9	88.4	80.7	≡	85	90
Camarote Pesca	24.6	sedentario	17	27	68.3	30	70	≡	71.0	e.v.baja	100	≡	≡	78.7	87.4	67.7	60	85	60
Camarote Costa	24.7	sedentario	17	27	68.0	30	70	≡	59.3	e.v.baja	100	≡	≡	78.5	80.4	73.3	60	85	60
Comedor	25.3	sedentario	17	27	72.4	30	70	≡	152.4	e.v.moderada	200	300	500	95.3	96.7	92.8	65	85	65
Cocina	38.8	ligero	14	25	50.9	30	70	≡	59.9	e.v.alta	500	300	500	91.4	92.7	86.3	65	85	75
Camarote engrasador	27.8	sedentario	17	27	59.3	30	70	≡	61.4	e.v.baja	100	≡	≡	93.1	97.4	87.3	60	85	60
Camarote marineros estribor	27.4	sedentario	17	27	60.8	30	70	≡	72.0	e.v.baja	100	≡	≡	89.5	90.9	85.4	60	85	60
Camarote marineros babor	26.3	sedentario	17	27	64.7	30	70	≡	41.3	e.v.baja	100	≡	≡	86.2	87.0	82.4	60	85	60
Camarote cocinero	25.6	sedentario	17	27	65.2	30	70	≡	47.7	e.v.baja	100	≡	≡	91.2	92.2	87.8	60	85	60
Camarote maquinista	27.5	sedentario	17	27	61.4	30	70	≡	45.1	e.v.baja	100	≡	≡	96.9	98.0	93.8	60	85	60
Baño proa	29.9	sedentario	17	27	57.6	30	70	≡	72.1	e.v.baja	100	≡	≡	97.6	98.6	94.4	≡	85	90
Ducha proa	25.2	sedentario	17	27	67.1	30	70	≡	62.8	e.v.baja	100	≡	≡	94.4	95.6	91.3	≡	85	90
Baño popa	25.9	sedentario	17	27	67.3	30	70	≡	120.3	e.v.baja	100	≡	≡	89.6	91.1	85.6	≡	85	90
Ducha popa	25.8	sedentario	17	27	68.3	30	70	≡	91.1	e.v.baja	100	≡	≡	90.4	91.9	86.2	≡	85	90
Timón-interior	25.6	sedentario	17	27	66.0	30	70	≡	128.1	e.v.moderada	200	≡	≡	88.9	90.2	83.5	≡	85	90
Sala de máquinas	34.2	ligero	14	25	50.3	30	70	≡	250	e.v.alta	500	≡	≡	110.6	111.9	106.8	≡	85	90
(junto motor a	36.1	ligero	14	25	47.8	30	70	≡	260	e.v.alta	500	300	500	112.8	114.0	109.1	≡	85	85
Pañol de proa	24.2	sedentario	17	27	69.6	30	70	≡	42.6	e.v.baja	100	≡	≡	86.7	88.2	82.6	≡	85	90
Parque de pesca (estribor)	20.3	ligero	14	25	79.2	30	70	≡	128	e.v.alta	500	≡	≡	85.2	88.1	81.4	≡	85	90
Parque de pesca (babor)	20.3	ligero	14	25	79.2	30	70	≡	152	e.v.baja	100	≡	≡	90.8	96.0	81.5	≡	85	90
Gambuzal-almacén	25.7	sedentario	17	27	66.0	30	70	≡	51.4	≡	≡	≡	≡	86.6	87.9	82.3	≡	85	90
Pasillo (junto entrada)	25.0	sedentario	17	27	63.4	30	70	≡	34.6	e.v.baja	100	≡	≡	95.8	96.9	92.9	≡	85	90
Proa	20.9	sedentario	17	27	79.6	30	70	≡	≡	e.v.baja	100	≡	≡	79.9	83.5	74.0	≡	85	90
Trabajadores / Puntos de muestreo	Tª (°C)	Criterio	R.D. 486/1997		HR (%)	R.D. 486/1997		Iluminación		Criterio	R.D. 486/1997	R.D. 1216/1997[25]		dBA medio (Leq)	dBA máx	dBA mín	R.D. 1216/1997[26]	R.D. 1316/1989[27]	A-468 (XII)[28]
			min	max		min	max	día	noche		min	min	max				max	max	max
Puente	21.9	sedentario	17	27	65.3	30	70	573	≡	e.v.alta	500	≡	≡	88.6	93.4	76.9	60	85	65
Camarote Pesca	22.2	sedentario	17	27	64.3	30	70	236	≡	e.v.baja	500	≡	≡	79.7	86.0	67.0	60	85	60
Cocina	26.4	ligero	14	25	66.2	30	70	115	≡	e.v.baja	100	300	500	90.1	94.6	80.9	65	85	75
Comedor	22.2	sedentario	17	27	70.2	30	70	195	≡	e.v.baja	100	300	500	88.1	94.6	79.5	65	85	65
Parque de Pesca	22.8	ligero	14	25	62.6	30	70	157	≡	e.v.alta	500	≡	≡	101.8	103.5	96.7	≡	85	90

Camarote Jefe de Máquinas	22.3	sedentario	17	27	69.6	30	70	120	=	e.v.baja	100	=	=	80.9	85.4	75.0	60	85	60			
Camarote Costa	22.6	sedentario	17	27	70.1	30	70	302	=	e.v.baja	100	=	=	76.8	79.1	70.3	60	85	60			
Camarote marineros Estribor	22.3	sedentario	17	27	70.0	30	70	300	=	e.v.baja	100	=	=	76.2	83.4	65.6	60	85	60			
Baños Estribor	21.8	sedentario	17	27	71.1	30	70	384	=	e.v.baja	100	=	=	80.3	85.0	71.3	=	85	90			
Baños Babor	21.6	sedentario	17	27	72.8	30	70	442	=	e.v.baja	100	=	=	81.8	83.9	73.5	=	85	90			
Camarote Marineros Babor Proa	22.2	sedentario	17	27	69.9	30	70	396	=	e.v.baja	100	=	=	74.3	83.4	67.0	60	85	60			
Camarote Cocinero	22.5	sedentario	17	27	74.7	30	70	345	=	e.v.baja	100	=	=	78.2	80.4	73.1	60	85	60			
Babor Marineros	21.5	sedentario	17	27	71.8	30	70	369	=	e.v.baja	100	=	=	79.1	80.6	73.9	60	85	60			
Sala de Máquinas	30.0	ligero	14	25	59.7	30	70	328	=	e.v.alta	500	300	500	112.3	113.6	107.2	=	85	90			
Gambuzal almacén	24.9	sedentario	17	27	68.9	30	70	554	=	e.v.baja	100	=	=	90.8	96.9	83.1	=	85	90			
Popa	=	ligero	14	25	=	=	=	=	=	e.v.alta	500	=	=	93.5	94.9	85.7	=	=	90			
Trabajadores / Puntos de muestreo	Tª (°C)	Criterio	R.D. 486/1997		HR (%)	R.D. 486/1997		Iluminación		Criterio	R.D. 486/1997		R.D. 1216/1997		dBA medio (Leq)	dBA medio (Leq)**	dBA máx	dBA mín	R.D. 1216/1997		R.D. 1316/1989	A-468 (XII)
			min	max		min	max	día	noche		min	min	max	max					max			
Gambuzal almacén	20,7	ligero	14	25	55,7	30	70	221		e.v.baja	100	=	=	89,8	90,6	91,6	85,6	=	85	90		
Comedor	20,8	sedentario	17	27	53,3	30	70	353		e.v.moderada	200	300	500	95,5	101,7	97,4	92	65	85	65		
Cocina	31,1	ligero	14	25	40,4	30	70	223		e.v.alta	500	300	500	89,9	92,7	91	86,1	65	85	75		
Camarote Popa	21,1	sedentario	17	27	50,9	30	70	200		e.v.baja	100	=	=	91	90,5	94,8	87,4	60	85	60		
Pasillo Lavabos	22,5	ligero	14	25	45,4	30	70	186		e.v.baja	100	=	=	95	101,7	96,7	91,5	=	85	90		
Camarote Contra maestre	22,2	sedentario	17	27	47,5	30	70	233		e.v.baja	100	=	=	95,4	93,9	97,4	91	60	85	60		
Camarote Babor	22,5	sedentario	17	27	46	30	70	361		e.v.baja	100	=	=	94,3	98,4	100,8	87,7	60	85	60		
W.C. Popa	21,1	sedentario	17	27	47,4	30	70	81		e.v.baja	100	=	=	92,9	97	94,2	89,8	=	85	90		
W.C. Proa	21,1	sedentario	17	27	46,9	30	70	210		e.v.baja	100	=	=	93	96	94,2	88,2	=	85	90		
Lavabo	20,7	sedentario	17	27	49,3	30	70	572		e.v.baja	100	=	=	92,9	96,4	94	89,4	=	85	90		
Ducha	20,7	sedentario	17	27	51,6	30	70	479		e.v.baja	100	=	=	91,4	96,9	92,5	87,2	=	85	90		
Camarote Engrasador	21,1	sedentario	17	27	52,7	30	70	219		e.v.baja	100	=	=	91,2	93,4	92,6	86,9	60	85	60		
Camarote Maquin	21,2	sedentario	17	27	53,8	30	70	79		e.v.baja	100	=	=	91,1	102,2	92,6	87,4	60	85	60		
Camarote Costa	22,2	sedentario	17	27	51,6	30	70	194		e.v.baja	100	=	=	92	94,7	93,4	88,2	60	85	60		
Camarote Pesca	22,4	sedentario	17	27	49	30	70	94		e.v.baja	100	=	=	93,5	100,8	95,3	89,9	60	85	60		
Sala de Máquina	28,5	ligero	14	25	37,2	30	70	235		e.v.alta	500	300	500	114,3	120,4	117	110,5	=	85	90		
Puente	25,1	sedentario	17	27	41,5	30	70	395		e.v.moderada	200	=	=	94,7	96,3	99,3	81,4	60	85	75		
Parque de Pesca	19,2	ligero	14	25	61,1	30	70	336		e.v.alta	500	=	=	97,5	103,1	98,8	93,6	=	85	90		

Zonas de Trabajo

(Cubierta-Parque de Pesca)

Trabajadores / Puntos de muestreo	Tª (°C)	Criterio	R.D. 486/1997		HR (%)	R.D. 486/1997		Iluminación		Criterio	R.D. 486/1997		R.D. 1216/1997[32]		dBA medio (Leq)	dBA máx	dBA mín	R.D. 1216/1997[31]		R.D. 1316/1989[34]		A-468 (XII)[35]
			min	max		min	max	día	noche		min	min	max	max				max				
Pañol de Proa-almacén	17,0	sedentario	17	27	85,2	30	70	113,4	110,0	e.v.baja	100	=	=	=	=	=	=	=	85	90		
Parque de proa (mesa de eviscerado)	19,4	ligero	14	25	74,8	30	70	404,0	321,0	e.v.alta	500	=	=	89,0	89,7	88,3	=	85	90			
Parque de proa (mesa de eviscerado)	19,4	sedentario	17	25	73,2	30	70	125,0	121,0	e.v.alta	500	=	=	87,9	88,8	87,0	=	85	90			
Zona Eviscerado	25,9	ligero	14	25	63,1	30	70	=	263	e.v.alta	500	=	=	97,4	=	=	=	85	90			
Parque de proa (mesa de eviscerado)	19,6	sedentario	17	25	74,1	30	70	104,7	152,0	e.v.alta	500	=	=	87,9	88,8	87,0	=	85	90			
Parque de proa (mesa de eviscerado)	19,4	ligero	14	25	75,4	30	70	866,0		e.v.alta	500	=	=	89,6	92,8	87,9	=	85	90			
Parque de popa (mesa de largado)	20,8	sedentario	17	27	64,9	30	70	715,0	467,0	e.v.alta	500	=	=	91,7	95,0	87,8	=	85	90			
Parque de popa (mesa de encarnar)	21,6	sedentario	17	27	57,2	30	70	266,0	259,0	e.v.alta	500	=	=	89,7	90,9	87,8	=	85	90			

Pañol de Proa	27,7	sedentario	17	27	60,2	30	70	≡	735,0	e.v.baja	100	≡	≡	96,9	≡	≡	≡	85	90	
Pañol de Proa	29,3	sedentario	17	27	57,3	30	70	≡	735,0	e.v.baja	100	≡	≡	≡	≡	≡	60	85	60	
Pasillo Babor	23,6	sedentario	17	27	56,6	30	70	≡	252,0	e.v.baja	100	≡	≡	≡	≡	≡	60	85	60	
Parque de Pesca	24,8	ligero	14	25	56,6	30	70	≡	252,0	e.v.alta	100	≡	≡	97,4	≡	≡	60	85	60	
Popa	20,5	ligero	14	25	79,1	30	70	≡	≡	e.v.alta	500	≡	≡	86,4	88,4	80,7	≡	85	90	
Pañol de proa	24,2	sedentario	17	27	69,6	30	70	≡	42,6	e.v.baja	100	≡	≡	86,7	88,2	82,6	≡	85	90	
Parque de pesca (estribor)	20,3	ligero	14	25	79,2	30	70	≡	128,0	e.v.alta	500	≡	≡	85,2	88,1	81,4	≡	85	90	
Pañol de pesca (B)	20,3	ligero	14	25	79,2	30	70	≡	152,0	e.v.baja	100	≡	≡	90,8	96,0	81,5	≡	85	90	
Proa	20,9	sedentario	17	27	79,6	30	70	≡	≡	e.v.baja	100	≡	≡	79,9	83,5	74,0	≡	85	90	
Parque de Pesca	22,8	ligero	14	25	62,6	30	70	157,0	≡	e.v.alta	500	≡	≡	101,8	103,5	96,7	≡	85	90	
Popa	≡	ligero	14	25	≡	≡	≡	≡	≡	e.v.alta	500	≡	≡	93,5	94,9	85,7	≡	≡	90	
Parque de Pesca	19,2	ligero	14	25	61,1	30	70	336,0	≡	e.v.alta	500	≡	≡	103,1	98,8	93,6	≡	85	90	
Estadístico	Tª (°C)	Criterio	R.D. 486/1997		HR (%)	R.D. 486/1997		Iluminación		Criterio	R.D. 486/1997	R.D. 1216/1997[39]			dBA medio (Leq)	dBA máx	dBA mín	R.D. 1216/1997[40]	R.D. 1316/1989[41]	A-468 (XII)[42]
			min	max		min	max	día	noche		min	min	max				max	max	max	
Promedio	21,9				68,9			343,0	282,0					91,5	92,0	85,9				
Desviación s	3,2				9,5			276,9	215,2					6,2	5,2	5,6				
Máximo	29,3				85,2			866,0	735,0					103,1	103,5	96,7				
Mínimo	17,0				56,6			104,7	110,0					79,9	103,1	74,0				
Nª mediciones	3				9			6	8					16						
Nº de mediciones	19				20			9	14					17						
% Fuera especificación	16				45			67	57					94						

Taller-máquinas

Trabajadores / Puntos de muestreo	Tª (°C)	Criterio	R.D. 486/1997		HR (%)	R.D. 486/1997		Iluminación		Criterio	R.D. 486/1997	R.D. 1216/1997[46]			dBA medio (Leq)	dBA máx	dBA mín	R.D. 1216/1997[47]	R.D. 1316/1989[48]	A-468 (XII)[49]
			min	max		min	max	día	noche		min	min	max				max	max	max	
Taller	21,6	ligero	14	25	70,0	30	70	11,5	11,5	e.v.alta	500	300	500	100,8	108,2	97,8	≡	85	85	
Sala de máquinas	32,0	sedentario	17	27	40,2	30	70	185,0	185,0	e.v.alta	500	≡	≡	102,5	103,9	95,5	≡	85	90	
Sala de máquinas (B)	32,2	ligero	14	25	41,0	30	70	82,2	82,2	e.v.alta	500	≡	≡	102,5	104,7	97,1	≡	85	90	
Taller	26,2	ligero	14	25	56,2	30	70	≡	567,0	e.v.alta	500	300	500	104,7	≡	≡	≡	85	85	
Sala de Máquinas	34,6	ligero	14	25	41,2	30	70	≡	723,0	e.v.alta	500	≡	≡	104,7	≡	≡	≡	85	90	
Sala de máquinas	34,2	ligero	14	25	50,3	30	70	≡	250,0	e.v.alta	500	≡	≡	110,6	111,9	106,8	≡	85	90	
Sala de máquinas (junto motor a)	36,1	ligero	14	25	47,8	30	70	≡	260,0	e.v.alta	500	300	500	112,8	114,0	109,1	≡	85	85	
Sala de Máquinas	30,0	ligero	14	25	59,7	30	70	328,0	≡	e.v.alta	500	300	500	112,3	113,6	107,2	≡	85	90	
Sala de Máquina	28,5	ligero	14	25	37,2	30	70	235,0	≡	e.v.alta	500	300	500	120,4	117,0	110,5	≡	85	90	
Estadístico	Tª (°C)	Criterio	R.D. 486/1997		HR (%)	R.D. 486/1997		Iluminación		Criterio	R.D. 486/1997	R.D. 1216/1997[53]			dBA medio (Leq)	dBA máx	dBA mín	R.D. 1216/1997[54]	R.D. 1316/1989[55]	A-468 (XII)[56]
			min	max		min	max	día	noche		min	min	max				max	max	max	
Promedio	30,6				49,3			168,3	297,0					107,9	110,5	103,4				
Desviación s	4,6				10,9			124,7	257,6					6,5	5,0	6,4				
Máximo	36,1				70,0			328,0	723,0					120,4	117,0	110,5				
Mínimo	21,6				37,2			11,5	11,5					100,8	103,9	95,5				
Nª mediciones	8				0			4	5					9						
Nº de mediciones	9				9			5	7					9						
% Fuera especificación	89				0			80	71					100						

Puente

Trabajadores / Puntos de muestreo	Tª (°C)	Criterio	R.D. 486/1997		HR (%)	R.D. 486/1997		Iluminación		Criterio	R.D. 486/1997	R.D. 1216/1997[60]			dBA medio (Leq)	dBA máx	dBA mín	R.D. 1216/1997[61]	R.D. 1316/1989[62]	A-468 (XII)[63]
			min	max		min	max	día	noche		min	min	max				max	max	max	
Puente	22,4	sedentario	17	27	61,2	30	70	743	190	e.v.moderada	200	≡	≡	77,1	79,0	75,5	65	85	65	
Puente	26,0	sedentario	17	27	49,8	30	70	≡	440	e.v.moderada	200	≡	≡	77,9	≡	≡	60	85	60	
Puente	24,1	sedentario	17	27	72,2	30	70	≡	≡	e.v.alta	500	≡	≡	77,6	80,6	72,7	65	85	65	
Puente	21,9	sedentario	17	27	65,3	30	70	573	≡	e.v.alta	500	≡	≡	88,6	93,4	76,9	60	85	65	
Puente	25,1	sedentario	17	27	41,5	30	70	395	≡	e.v.moderada	200	≡	≡	96,3	99,3	81,4	60	85	75	
Estadístico	Tª (°C)	Criterio	R.D. 486/1997		HR (%)	R.D. 486/1997		Iluminación		Criterio	R.D. 486/1997	R.D. 1216/1997[67]			dBA medio (Leq)	dBA máx	dBA mín	R.D. 1216/1997[68]	R.D. 1316/1989[69]	A-468 (XII)[70]
			min	max		min	max	día	noche		min	min	max				max	max	max	

Promedio	23,9
Desviación s	1,7
Máximo	26,0
Mínimo	21,9
Nº mediciones	0
Nº de mediciones	5
% Fuera especificación	0

58,0
12,3
72,2
41,5
1
5
20

570,3	315,0
174,0	176,8
743,0	440,0
395,0	190,0
0	1
3	2
0	50

83,5	88,1	76,6
8,6	9,9	3,6
96,3	99,3	81,4
77,1	79,0	72,7
5		
5		
100		

Cocina

Trabajadores / Puntos de muestreo	Tª (°C)	Criterio	R.D. 486/1997		HR (%)	R.D. 486/1997		Iluminación		Criterio	R.D. 486/1997	R.D. 1216/1997[74]			dBA medio (Leq)	dBA máx	dBA mín	R.D. 1216/1997[5]	R.D. 1316/1989[76]	A-468 (XII)[77]
			min	max		min	max	día	noche			min	min	max						
Cocina	28,6	ligero	14	25	66,2	30	70	297	145	e.v.alta	500	300	500	82,7	82,8	80,1	65	85	75	
Cocina	30,8	ligero	14	25	59,2	30	70	≡	392	e.v.alta	500	≡	≡	88,8	≡	≡	65	85	75	
Cocina	38,8	ligero	14	25	50,9	30	70	≡	59,9	e.v.alta	500	300	500	91,4	92,7	86,3	65	85	75	
Cocina	26,4	ligero	14	25	66,2	30	70	115	≡	e.v.baja	100	300	500	90,1	94,6	80,9	65	85	75	
Cocina	31,1	ligero	14	25	40,4	30	70	223		e.v.alta	500	300	500	92,7	91,0	86,1	65	85	75	
Estadístico	Tª (°C)	Criterio	R.D. 486/1997		HR (%)	R.D. 486/1997		Iluminación		Criterio	R.D. 486/1997	R.D. 1216/1997[81]			dBA medio (Leq)	dBA máx	dBA mín	R.D. 1216/1997[82]	R.D. 1316/1989[83]	A-468 (XII)[84]
Promedio	31,1				56,6			211,7	268,5					89,1	90,3	83,4				
Desviación s	4,7				11,0			91,5	174,7					3,9	5,2	3,3				
Máximo	38,8				66,2			297,0	392,0					92,7	94,6	86,3				
Mínimo	26,4				40,4			115,0	145,0					82,7	82,8	80,1				
Nº mediciones	5				0			2	3					5						
Nº de mediciones	5				5			3	3					5						
% Fuera especificación	100				0			67	100					100						

Gamuza-bodega-almacén

Trabajadores / Puntos de muestreo	Tª (°C)	Criterio	R.D. 486/1997		HR (%)	R.D. 486/1997		Iluminación		Criterio	R.D. 486/1997	R.D. 1216/1997[88]			dBA medio (Leq)	dBA máx	dBA mín	R.D. 1216/1997[89]	R.D. 1316/1989[90]	A-468 (XII)[91]
			min	max		min	max	día	noche			min	min	max						
Gamuza-almacén	25,8	sedentario	17	27	64,3	30	70	159,0	158,0	e.v.baja	100	≡	≡	89,6	92,8	87,9	≡	85	90	
Gamuza	30,1	sedentario	17	27	58,5	30	70	≡	172,0	e.v.baja	100	≡	≡	64,4	≡	≡	≡	85	60	
Timón-interior	25,6	sedentario	17	27	66,0	30	70	≡	128,1	e.v.moderada	200	≡	≡	88,9	90,2	83,5	≡	85	90	
Gamuza-almacén	25,7	sedentario	17	27	66,0	30	70	≡	51,4	≡	≡	≡	≡	86,6	87,9	82,3	≡	85	90	
Gamuza-almacén	24,9	sedentario	17	27	68,9	30	70	554,0	≡	e.v.baja	100	≡	≡	90,8	96,9	83,1	≡	85	90	
Gamuza-almacén	20,7	sedentario	17	27	55,7	30	70	221,0		e.v.baja	100	≡	≡	90,6	91,6	85,6	≡	85	90	
Estadístico	Tª (°C)	Criterio	R.D. 486/1997		HR (%)	R.D. 486/1997		Iluminación		Criterio	R.D. 486/1997	R.D. 1216/1997[95]			dBA medio (Leq)	dBA máx	dBA mín	R.D. 1216/1997[96]	R.D. 1316/1989[97]	A-468 (XII)[98]
Promedio	25,5				63,2			311,3	127,4					85,2	91,9	84,5				
Desviación s	3,0				5,1			212,4	53,9					10,3	3,3	2,3				
Máximo	30,1				68,9			554,0	172,0					90,8	96,9	87,9				
Mínimo	20,7				55,7			159,0	51,4					64,4	87,9	82,3				
Nº mediciones	1				0			0	1					6						
Nº de mediciones	6				6			6	6					6						
% Fuera especificación	17				0			0	17					100						

Zonas de ocio-descanso-aseo

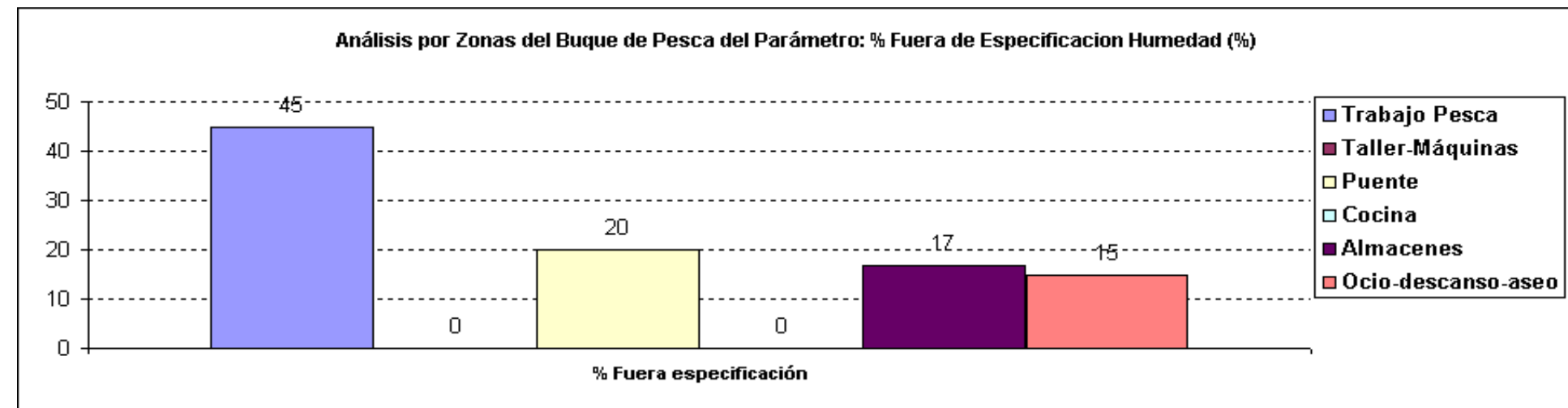
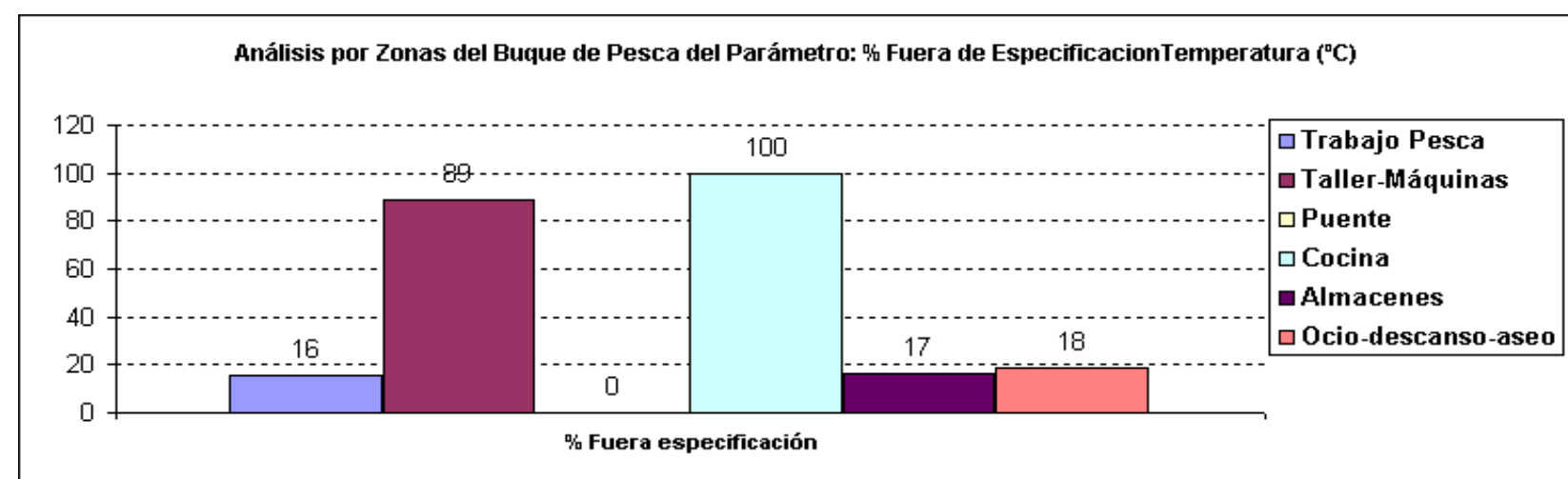
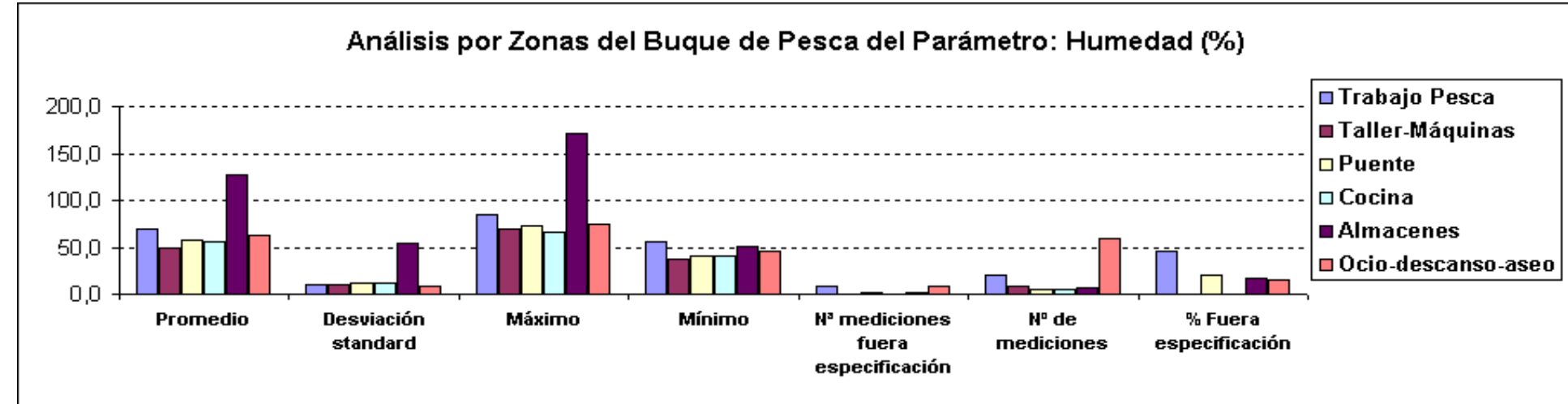
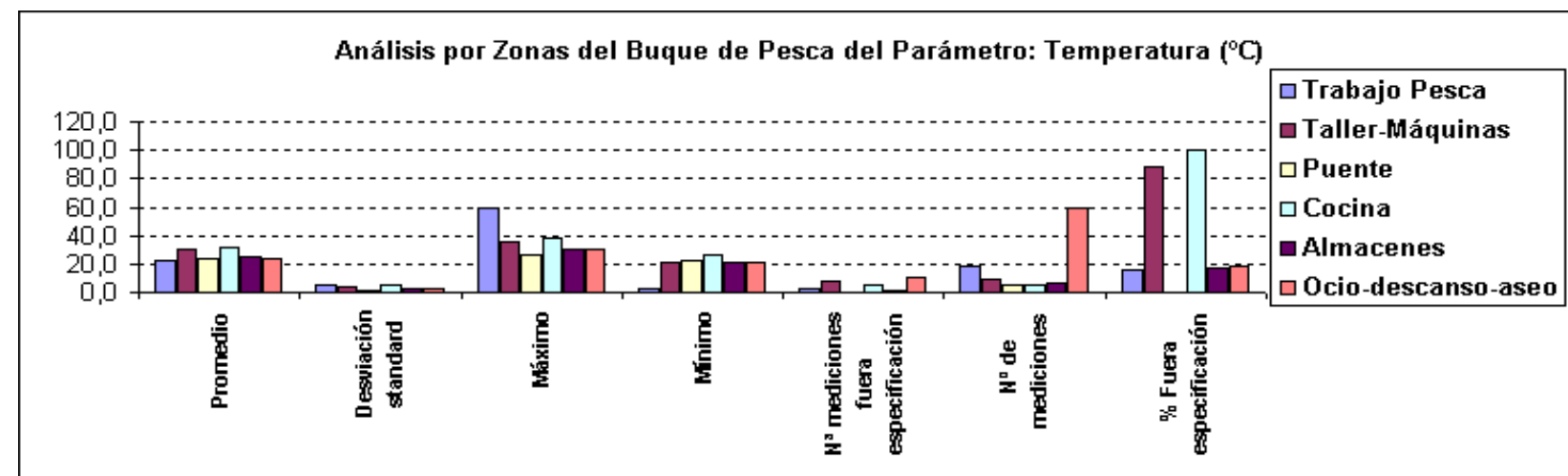
Trabajadores / Puntos de muestreo	Tª (°C)	Criterio	R.D. 486/1997		HR (%)	R.D. 486/1997		Iluminación		Criterio	R.D. 486/1997	R.D. 1216/1997[102]			dBA medio (Leq)	dBA máx	dBA mín	R.D. 1216/1997[103]	R.D. 1316/1989[104]	A-468 (XII)[105]
			min	max		min	max	día	noche			min	min	max						
Comedor	20,9		17	27	71,8	30	70	282	172	e.v.moderada	200	300	500	83,0	89,8	80,0	65	85	65	
Cuarto de baño (cubierta principal)	23,2		17	27	55,7	30	70	394	374	e.v.moderada	200	≡	≡	83,7	87,9	82,4	≡	85	90	
Pasillo babor	21,4	sedentario	17	27	59,2	30	70	187	122	e.v.baja	100	≡	≡	-			≡	85	65	
Camarote cocinero	21,9		17	27	66,2	30	70	326	315	e.v.baja	100	≡	≡	83,1	83,5	80,9	60	85	60	
Camarote patrón	23,0		17	27	68,7	30	70	101	79	e.v.baja	100	≡	≡	73,6	75,9	72,6	60	85	60	
Camarote patrón de Mte Jefe de Ma	22,5		17	27	69,6	30	70	170	235	e.v.baja	100	≡	≡	73,4	76,3	71,8	60	85	60	
Camarote patrón de costa	22,8		17	27	71,4	30	70	356	347	e.v.baja	100	≡	≡	77,0	77,9	74,8	60	85	60	

Camarote contramaestre	23,4		17	27	68,8	30	70	101	134	e.v.baja	100	=	=	72,9	74,0	72,3	60	85	60
Camarote Marineros	22,7		17	27	67,7	30	70	107	88	e.v.baja	100	=	=	78,5	80,4	77,6	60	85	60
Camarote Marineros Proa	22,8		17	27	69,0	30	70	117	90	e.v.baja	100	=	=	81,3	82,6	80,0	60	85	60
Cuarto de baño	22,5		17	27	64,5	30	70	208	381	e.v.moderada	200	=	=	79,6	80,6	78,7	=	85	90
Pasillo	22,5	sedentario	17	27	69,5	30	70	167	154	e.v.baja	100	=	=	78,5	82,3	76,3	=	85	90
Comedor	25,5	sedentario	17	27	69,6	30	70	=	138	e.v.moderada	200	=	=	83,3	=	=	65	85	65
Camarote Engrasador	26,0	sedentario	17	27	60,0	30	70	=	243	e.v.baja	100	300	500	68,4	=	=	60	85	60
Camarote Cocinero	25,9	sedentario	17	27	62,6	30	70	=	165	e.v.baja	100	300	500	64,3	=	=	60	85	60
Camarote Contramaestre	25,5	sedentario	17	27	63,0	30	70	=	426	e.v.baja	100	=	=	65,3	=	=	60	85	60
Camarote Marineros Babor	25,0	sedentario	17	27	61,5	30	70	=	276	e.v.baja	100	=	=	65,0	=	=	60	85	60
Camarote Marineros Estribor	25,7	sedentario	17	27	58,1	30	70	=	252	e.v.baja	100	=	=	65,4	=	=	60	85	60
Baño	26,5	sedentario	17	27	64,8	30	70	=	277	e.v.baja	100	=	=	75,3	=	=	=	85	90
Camarote Patrón Pesca	24,4	sedentario	17	27	62,3	30	70	=	142	e.v.baja	100	=	=	=	=	=	=	85	90
Camarote Patrón Costa	26,4	sedentario	17	27	59,6	30	70	=	151	e.v.baja	100	=	=	=	=	=	65	85	65
Camarote Jefe Máquinas	22,5	sedentario	17	27	59,0	30	70	=	149	e.v.baja	100	=	=	=	=	=	65	85	75
Botiquín	26,6	sedentario	17	27	61,4	30	70	=	271	e.v.alta	500	=	=	=	=	=	=	85	60
Baño	26,5	sedentario	17	27	57,0	30	70	=	280	e.v.baja	100	=	=	=	=	=	60	85	60
Camarote Pesca	24,6	sedentario	17	27	68,3	30	70	=	71	e.v.baja	100	=	=	78,7	87,4	67,7	60	85	60
Camarote Costa	24,7	sedentario	17	27	68,0	30	70	=	59	e.v.baja	100	=	=	78,5	80,4	73,3	60	85	60
Comedor	25,3	sedentario	17	27	72,4	30	70	=	152	e.v.moderada	200	300	500	95,3	86,7	92,8	65	85	65
Camarote engrasador	27,8	sedentario	17	27	59,3	30	70	=	61	e.v.baja	100	=	=	93,1	87,4	87,3	60	85	60
Camarote marineros estribor	27,4	sedentario	17	27	60,8	30	70	=	72	e.v.baja	100	=	=	89,5	80,9	85,4	60	85	60
Camarote marineros babor	26,3	sedentario	17	27	64,7	30	70	=	41	e.v.baja	100	=	=	86,2	87,0	82,4	60	85	60
Camarote cocinero	25,6	sedentario	17	27	65,2	30	70	=	48	e.v.baja	100	=	=	91,2	82,2	87,8	60	85	60
Camarote maquinista	27,5	sedentario	17	27	61,4	30	70	=	45	e.v.baja	100	=	=	96,9	98,0	93,8	60	85	60
Baño proa	29,9	sedentario	17	27	57,6	30	70	=	72	e.v.baja	100	=	=	97,6	98,6	94,4	=	85	90
Ducha proa	25,2	sedentario	17	27	67,1	30	70	=	63	e.v.baja	100	=	=	94,4	95,6	91,3	=	85	90
Baño popa	25,9	sedentario	17	27	67,3	30	70	=	120	e.v.baja	100	=	=	89,6	91,1	85,6	=	85	90
Ducha popa	25,8	sedentario	17	27	68,3	30	70	=	91	e.v.baja	100	=	=	90,4	91,9	86,2	=	85	90
Pasillo (junto entrada)	25,0	sedentario	17	27	63,4	30	70	=	35	e.v.baja	100	=	=	95,8	96,9	92,9	=	85	90
Camarote Pesca	22,2	sedentario	17	27	64,3	30	70	236	=	e.v.baja	500	=	=	79,7	86,0	67,0	60	85	60
Comedor	22,2	sedentario	17	27	70,2	30	70	195	=	e.v.baja	100	300	500	88,1	94,6	79,5	65	85	65
Camarote Jefe de Máquinas	22,3	sedentario	17	27	69,6	30	70	120	=	e.v.baja	100	=	=	80,9	85,4	75,0	60	85	60
Camarote Costa	22,6	sedentario	17	27	70,1	30	70	302	=	e.v.baja	100	=	=	76,8	79,1	70,3	60	85	60
Camarote marineros Estribor	22,3	sedentario	17	27	70,0	30	70	300	=	e.v.baja	100	=	=	76,2	83,4	65,6	60	85	60
Baños Estribor	21,8	sedentario	17	27	71,1	30	70	384	=	e.v.baja	100	=	=	80,3	85,0	71,3	=	85	90
Baños Babor	21,6	sedentario	17	27	72,8	30	70	442	=	e.v.baja	100	=	=	81,8	83,9	73,5	=	85	90
Camarote Marineros Babor Proa	22,2	sedentario	17	27	69,9	30	70	396	=	e.v.baja	100	=	=	74,3	83,4	67,0	60	85	60
Camarote Cocinero	22,5	sedentario	17	27	74,7	30	70	345	=	e.v.baja	100	=	=	78,2	80,4	73,1	60	85	60
Baños Babor	21,5	sedentario	17	27	71,8	30	70	369	=	e.v.baja	100	=	=	79,1	80,6	73,9	60	85	60
Comedor	20,8	sedentario	17	27	53,3	30	70	353	=	e.v.moderada	200	300	500	101,7	97,4	92,0	65	85	65

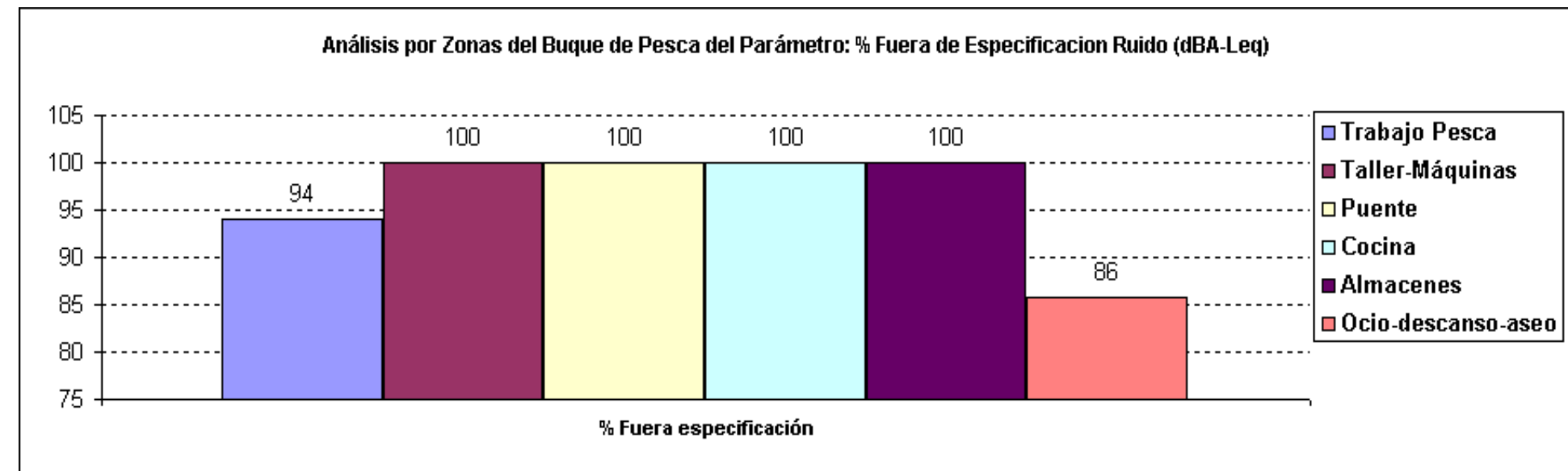
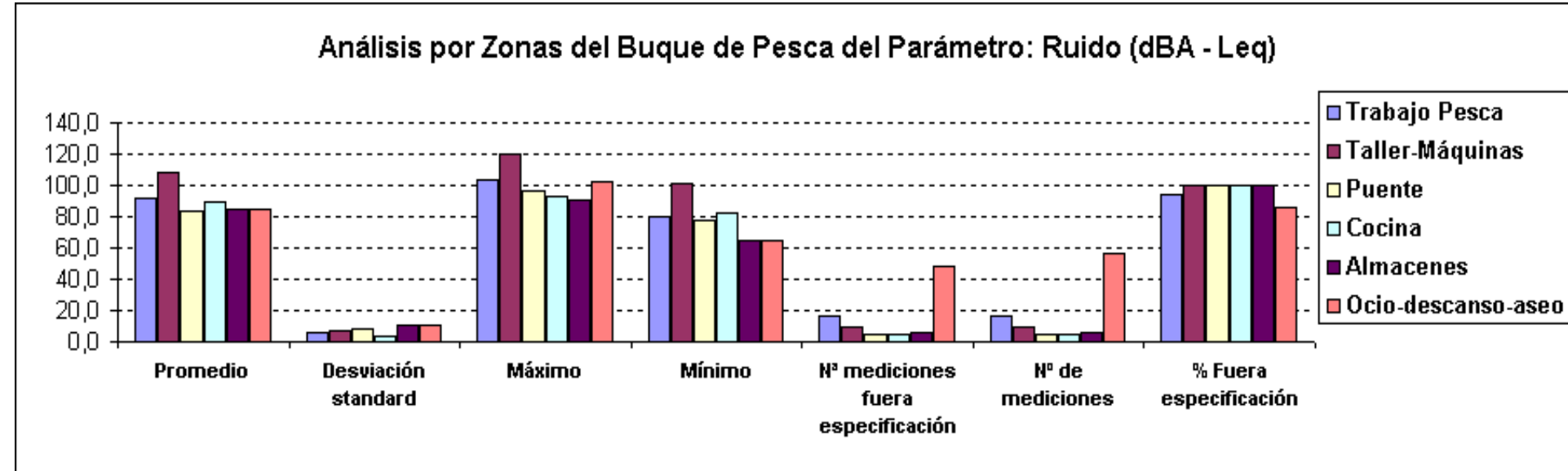
Camarote Pop	21,1	sedentario	17	27	50,9	30	70	200		e.v.baja	100	≡	≡	90,5	94,8	87,4	60	85	60
Pasillo Lavabos	22,5	ligero	14	25	45,4	30	70	186		e.v.baja	100	≡	≡	101,7	96,7	91,5	≡	85	90
Camarote Contramaestre	22,2	sedentario	17	27	47,5	30	70	233		e.v.baja	100	≡	≡	93,9	97,4	91,0	60	85	60
Camarote Babor	22,5	sedentario	17	27	46,0	30	70	361		e.v.baja	100	≡	≡	98,4	100,8	87,7	60	85	60
W.C. Popa	21,1	sedentario	17	27	47,4	30	70	81		e.v.baja	100	≡	≡	97,0	94,2	89,8	≡	85	90
W.C. Proa	21,1	sedentario	17	27	46,9	30	70	210		e.v.baja	100	≡	≡	96,0	94,2	88,2	≡	85	90
Lavabo	20,7	sedentario	17	27	49,3	30	70	572		e.v.baja	100	≡	≡	96,4	94,0	89,4	≡	85	90
Ducha	20,7	sedentario	17	27	51,6	30	70	479		e.v.baja	100	≡	≡	96,9	92,5	87,2	≡	85	90
Camarote Engrasador	21,1	sedentario	17	27	52,7	30	70	219		e.v.baja	100	≡	≡	93,4	92,6	86,9	60	85	60
Camarote Maquin	21,2	sedentario	17	27	53,8	30	70	79		e.v.baja	100	≡	≡	102,2	92,6	87,4	60	85	60
Camarote Costa	22,2	sedentario	17	27	51,6	30	70	194		e.v.baja	100	≡	≡	94,7	93,4	88,2	60	85	60
Camarote Pesca	22,4	sedentario	17	27	49,0	30	70	94		e.v.baja	100	≡	≡	100,8	95,3	89,9	60	85	60
Estadístico	Tª (°C)	Criterio	R.D. 486/1997		HR (%)	R.D. 486/1997		Iluminación		Criterio	R.D. 486/1997	R.D. 1216/1997[109]		dBA medio (Leq)	dBA máx	dBA mín	R.D. 1216/1997[10]	R.D. 1316/1989[11]	A-468 (XII)[112]
			min	max		min	max	día	noche		min	min	max				max	max	max
Promedio	23,6				62,2			253,3	167,4					85,0	85,7	80,2			
Desviación s	2,2				8,1			125,8	109,5					10,6	7,2	7,6			
Máximo	29,9				74,7			572,0	426,0					102,2	100,8	94,4			
Mínimo	20,7				45,4			79,0	34,6					64,3	74,0	65,6			
Nº mediciones	11				9			4	19					48					
Nº de mediciones fuera especificación	60				60			60	37					56					
% Fuera especificación	18				15			7	51					86					

Temperatura	Zonas						
	Trabajo Pesca	Taller-Máquina	Puente	Cocina	Almacenes	Ocio-descanso-aseo	
Estadístico	22,4	30,6	23,9	31,1	25,5	23,6	
Promedio	22,4	30,6	23,9	31,1	25,5	23,6	
Desviación s	5,8	4,6	1,7	4,7	3,0	2,2	
Máximo	60,0	36,1	26,0	38,8	30,1	29,9	
Mínimo	2,2	21,6	21,9	26,4	20,7	20,7	
Nº mediciones	3	8	0	5	1	11	
Nº de mediciones fuera especificación	19	9	5	5	6	60	
% Fuera especificación	16	89	0	100	17	18	

HR (%)	Zonas						
	Trabajo Pesca	Taller-Máquina	Puente	Cocina	Almacenes	Ocio-descanso-aseo	
Estadístico	68,9	49,3	58,0	56,6	127,4	62,2	
Promedio	68,9	49,3	58,0	56,6	127,4	62,2	
Desviación s	9,5	10,9	12,3	11,0	53,9	8,1	
Máximo	85,2	70,0	72,2	66,2	172,0	74,7	
Mínimo	56,6	37,2	41,5	40,4	51,4	45,4	
Nº mediciones	9	0	1	0	1	9	
Nº de mediciones fuera especificación	20	9	5	5	6	60	
% Fuera especificación	45	0	20	0	17	15	



Ruido (dBA)	Zonas					
	Trabajo Pesca	Taller-Máquina	Puente	Cocina	Almacenes	Ocio-descanso-aseo
Estadístico						
Promedio	91,5	107,9	83,5	89,1	85,2	85,0
Desviación s	6,2	6,5	8,6	3,9	10,3	10,6
Máximo	103,1	120,4	96,3	92,7	90,8	102,2
Mínimo	79,9	100,8	77,1	82,7	64,4	64,3
Nº mediciones	16	9	5	5	6	48
Nº de mediciones	17	9	5	5	6	56
% Fuera especificación	94	100	100	100	100	86



Iluminación (lux)	Zonas					
	Trabajo Pesca	Taller-Máquina	Puente	Cocina	Almacenes	Ocio-descanso-aseo
Estadístico						
Promedio	343,0	168,34	570,3	31,1	311,3	253,3
Desviación s	276,9	124,7	174,0	4,7	212,4	125,8
Máximo	866,0	328	743,0	38,8	554,0	572,0
Mínimo	104,7	11,5	395,0	26,4	159,0	79,0
Nº mediciones	6	4	0	5	0	4
Nº de mediciones	9	5	3	5	6	60
% Fuera especificación	67	80	0	100	0	7

Iluminación (lux)	Zonas					
	Trabajo Pesca	Taller-Máquina	Puente	Cocina	Almacenes	Ocio-descanso-aseo
Estadístico						
Promedio	282,0	297,0	315,0	268,5	127,4	167,4
Desviación s	215,2	257,6	176,8	174,7	53,9	109,5
Máximo	735,0	723,0	440,0	392,0	172,0	426,0
Mínimo	110,0	11,5	190,0	145,0	51,4	34,6
Nº mediciones	8	5	1	3	1	19
Nº de mediciones	14	7	2	3	6	37
% Fuera especificación	57	71	50	100	17	51

